

Les équilibres liquides-solides

C3 – Thermochimie – Chapitre 4

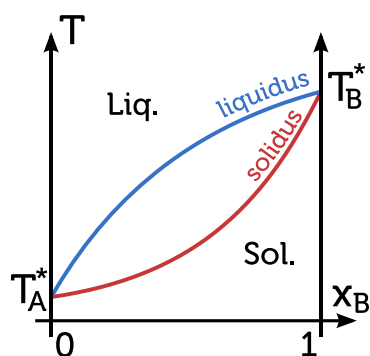
I. Définitions

- **Solutions solide :**
 - *Substitution* : rayons voisins / paramètre de maille conservé
 - *Insertion* : rayons différents / paramètre de maille changé

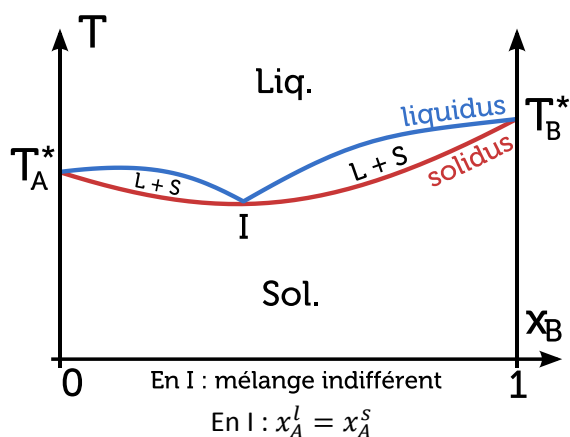
- **Fraction massique :** $w_A = \frac{m_A}{m_A + m_B}$

II. Miscibilité totale à l'état solide

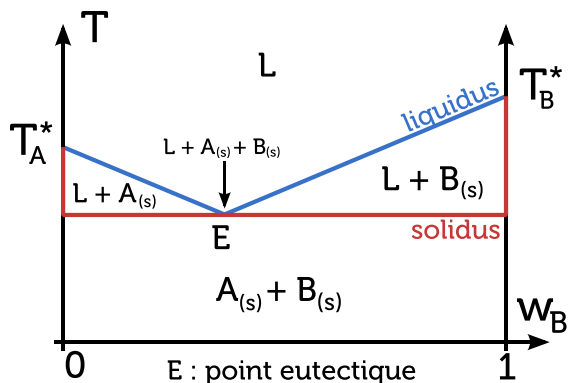
1. Sans extremum (substitution)



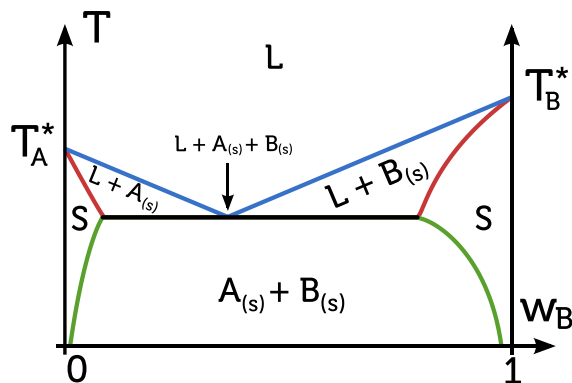
2. Avec extremum (insertion)



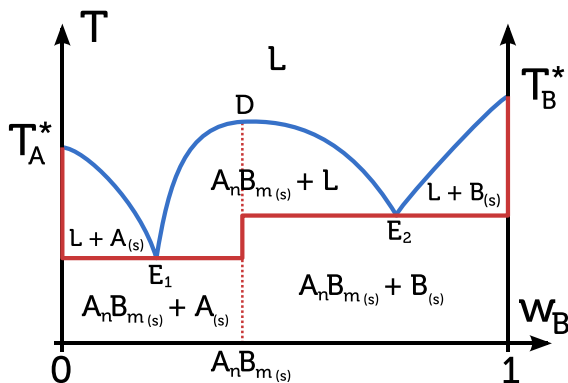
III. Miscibilité nulle



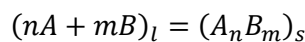
IV. Miscibilité partielle



V. Existence de composés définis



Il y a une réaction d'équation :



E : points eutectiques

D : point de fusion congruent