

Code de la route

I. La vitesse

Vitesse	Risque mortel
20 km/h	10%
30 km/h	20%
50 km/h	80%
80 km/h	100%

Vitesse	Champ vision
40 km/h	100°
70 km/h	75°
100 km/h	45°
130 km/h	30°

- **Distance d'arrêt :**
50 km/h → $\underline{5} \times \underline{5} = 25$ m
- **Distance de sécurité :** 2s (1s de réaction + 1s de sécu)
- **Vitesse :** 50 km/h → $\underline{5} \times 3 = 15$ m/s

II. Croisements et dépassements

CROISEMENT :

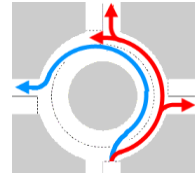
En pente : Celui qui descend s'arrête et recule sauf si l'autre est moins maniable.

A plat : Le moins maniable s'arrête.

DEPASSEMENT :

- **A une intersection :**
interdit de dépasser si pas prioritaire (sauf vélos si personne n'arrive)
- **Intervalle sécurité vélo/piétons :**
Agglo : 1 m Agglo : 1,5 m
- **Ligne de dissuasion :**
Route : dépass. véhicules lents uniquement.
Sortie : dépass. mais pas rabattement.

ROND-POINT :



III. Feux

Situation		Position	Croisement	Route	Brouillard avant	Brouillard arrière
Nuit	Agglo éclairée		ou			
	Agglo			ou		
	Route éclairée					
	Route					
	Route sinueuse					
Tunnel hors-agglo, pluie						
Forte pluie			ou			
Neige, brouillard			ou			

IV. Panneaux et feux



Bifurcation d'auto.



Double sens
Effet immédiat



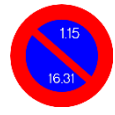
Interdit
dépass.



Créneau de dépasse.
Chaussées séparées



Présignalisation
30m avant au -



Cgt entre
20h30 et 21h



Autorisation de passer en cédant le passage



Céder le passage à si à droite

V. Ecologie

- **120 km/h au lieu de 130 :** +4 min / h
- **Rejets :**
10t CO₂ en 5 ans
150g CO₂ / 100 km
Rejets diesel < essence
- **Pneus verts :** -0,2 L / 100 km
- **Hybride :** -30% en ville
- **Sous gonflage -0,5bar :** +2,5%
- **Barres de toit :** +10% sur auto.
- **Clim :** +35% en ville
- **Voiture mal entretenue :** +35%
- **Conduite nerveuse :** +40%
- **1^{er} km :** +50%

Code de la route

VI. Sécurité routière (chiffres en France)

1. Accidents

- **Facteurs d'accidents :**
 - 1^{er} : Alcool : 1000 morts / an
 - 2^{ème} : Vitesse : 900 morts / an
 - Cannabis : 115 morts / an
 - Total : 12 tués / jour
- Piétons les plus victimes d'accidents mortels : +65 ans
- **Dépistage alcool :**
 - 1 mg / L d'air = 2 g/L de sang
 - Ethylo test → Ethylomètre (∅ prise de sang)

2. Prévention

- Enfant de moins de 10 ans à l'arrière.
- **Ceinture** : risque mortel / 3
- **ABS** agit sur 4 roues
- **ESP** agit sur 4 roues + moteur
- **Incident dans tunnel :**
 - garer le + à droite
 - éteindre moteur et laisser clés
 - rejoindre issue de secours

3. Permis et infractions

Infraction	Amende	Retrait	Susp.	
Téléphone au volant	22 €	2 pts		
Arrêt ou stationnement gênant	135 €			
Non port ceinture/casque		3 pts		
Chevauchement ligne continue		1 pt	Susp.	
Franchissement ligne continue		3 pts	Susp.	
Excès de vitesse (km/h)	< 20 v_{max} > 50	68 €	1 pt	
	< 20 v_{max} ≤ 50	135 €	1 pt	
	[20 ; 30[2 pts	
	[30 ; 40[3 pts	Susp.
	40 ; 50[4 pts	Susp.
> 50	1 500 €	6 pts	Susp.	
Non-respect distance sécurité	135 €	3 pts	Susp.	
Circulation sans éclairage		4 pts	Susp.	
Non-respect du feu rouge ou du stop		4 pts	Susp.	
Refus de priorité		4 pts	Susp.	
Alcool [0,5 ; 0,8[6 pts	Susp.	
Alcool > 0,8 / drogue		4500€	6 pts	Susp.

LE PERMIS :

Capital initial : 6 pts.

Période probatoire :

- **AAC :** 2 ans + 3 pts/an
- **Normal :** 3 ans + 2 pts/an
- **Super. :** 3 ans + 2 pts/an
- **Si retrait :**
 - Fin période
 - Stage obligatoire si - 3 pts

Temps de récupération :

- - 1 pt : 1 an ss infra.
- - x pts : 3 ans ss infra.
- Stage : + 4 pts max (tous les 2 ans max)

VII. La voiture

- **Contrôle technique :**
 - 1^{er} : 3,5 à 4 ans après mise en service
 - Suivants tous les 2 ans.
 - En cas de problème : 2 mois pour réparer + contre-visite.
- **Usure des pneus favorisée par :**
 - Problème de parallélisme / amortisseurs usés / sous-gonflage
- **Chargement peut dépasser :**
 - Avant : 0 m
 - Arrière : 3 m max (si > 1 m ⇒ le signaler)
- **Constat à envoyer sous :**
 - 2 jours pour un vol
 - 5 jours pour un accident